

JOHN DERMER

ANTONIO VIVAS



El pináculo de la porcelana con gres salino

Arriba: Botella con decoración lineal. Porcelana y esmalte salino. 32 x 31 cm.

Basta ver el libro *John Dermer: Celebrating the journey* (pág. 50, núm. 154) para ver la auténtica dimensión de este gran ceramista australiano y su fantástica trayectoria con la cerámica, lo que el subtítulo de su libro lo atestigua “50 años en el torno de cerámica”.

Son piezas impresionantes tal como vemos en la portada y artículo de la revista *New Ceramics* 4/19 (www.neue-keramik.de). John Dermer (Melbourne, 1949) es un virtuoso de la cerámica contemporánea tal como se aprecia en su página web (www.johndermer.com.au) donde destacan múltiples expresiones de cerámica, pero sobresalen su versión de la terra sigillata actual y sobre >



> todo sus piezas de torno de porcelana con gres salino. La piezas de terra sigillata de grandes dimensiones para el Palacio del Parlamento australiano, eran piezas donde se aplicaba la terra sigillata sobre las piezas cocidas en el bizcochado a más temperatura para finalmente cocerlas a 1.000 °C, son piezas muy sutiles con puntos de reducción y marcas de fuego, sobre todo marcas lineales, además también usa la terra sigillata de Albury para combinarla con las cocciones de gres salino. Hay que destacar entre sus últimas exposiciones la de Yackandandah y la mencionada anteriormente "Celebrating the Journey". Ha desarrollado muchos diseños de hornos destacando los de leña y gas, cuando cuece el gres salino sobre porcelana y alcanza los 1.250-1.300 °C introduce la sal en el horno, se convierte en los típicos vapores del gres salino y reac-

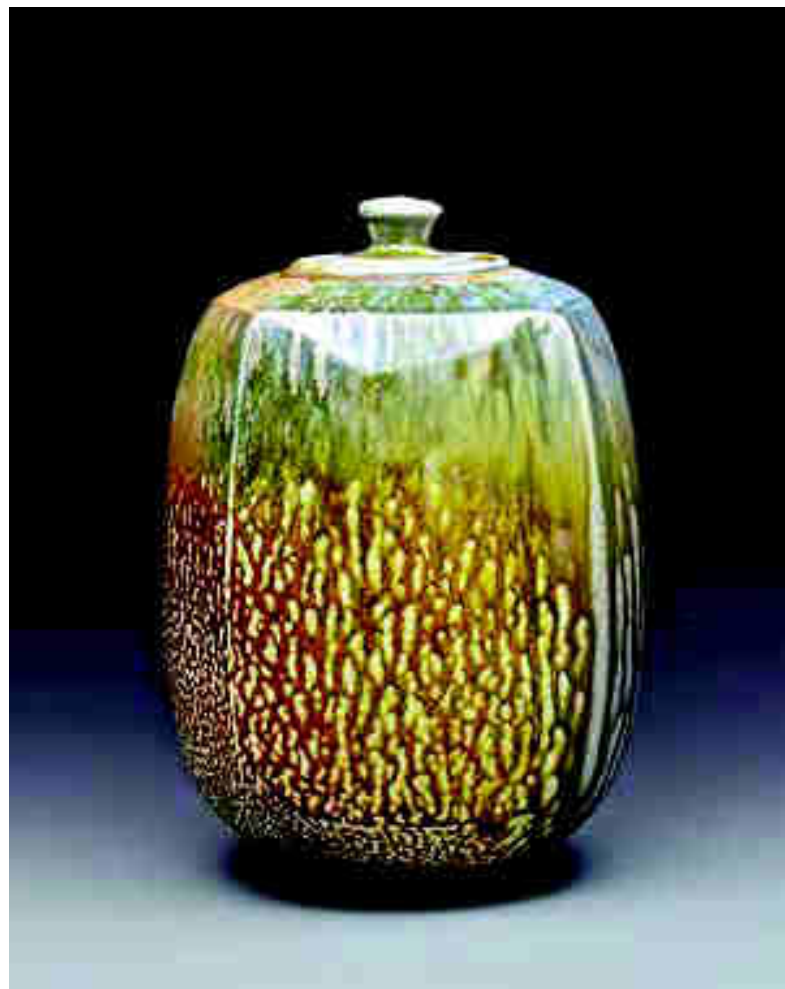
Arriba: Terra sigillata sobre porcelana, 2019. 19 x 18 cm. Cocción en caca de fibra cerámica con marcas de casuarina (pino australiano).

En la otra página. Arriba: Tetera de porcelana con esmalte salino y asa de caña, 2019. 24 x 23 cm. Abajo: Forma rectangular en porcelana con esmalte salino. 2019. 38 x 23 cm.

ciona con el sílice de la pasta creando un esmalte de cristal de silicato sódico, lo que es un esmalte convencional que se crea cuando se funde sobre la superficie de las piezas dentro del horno, básicamente el gres salino se crea por la reacción de sodio con el sílice en la porcelana de la pieza, la introducción de la sal en la cocción del horno empieza cuando funde el cono 11, aproximadamente a 1.300°C y se alcanza con una cocción de 13 o 14 horas, todo es muy espectacular ya que cuando se introduce la sal hace un sonido como un latigazo ya que el contenido de agua de la sal se evapora inmediatamente, el proceso del gres salino, en este caso se realiza añadiendo sal cada 10 minutos en un intervalo de tiempo de una hora, con un total de sal usado de entre 10 y 11 kilos, cuanto más tiempo se somete las piezas al proceso de gres salino mas capa de esmalte tendrá, suele ser transparente y sin color, mientras la porcelana tendrá un blanco brillante. La aplicación de óxidos y minerales en diversas combinaciones produce tonos y colores variables, en el gres marrón produce un tono de diversas variantes de los tonos marrones muy brillantes. Usa predominantemente cobalto y hierro, ya que pocos óxidos sobreviven a una cocción tan fuerte. Lo que ha descubierto es que la sal que se usa es crucial para conseguir buenos resultados y prefiere la sal más gruesa con una humedad de al mínimo del 5%, el agua necesita ser un componente de la sal usada. Visitando el museo Westerwald Keramikmuseum se descubre las infinitas variedades del gres salino, desde el siglo XIV, fundamentalmente en Alemania y su zona de influencia, ganando el premio Salzbrand Keramik de 2006 en Coblenza (Alemania). Ciertamente el gres salino de John Dermer es singular y único, dentro de la familia del gres salino. Fundamentalmente hace la cocción del bizcochado en un horno convencional durante 12 horas hasta alcanzar los 1.060°C, después se le aplican diversos óxidos y minerales, una pieza, dependiendo de donde está dentro del horno puede tener seis capas diferentes, dependiendo de los óxidos que se usen. Este proceso en un horno convencional no se parece en nada a la cocción con gres salino.

Visitando la web de John Dermer, leyendo su libro o sus catálogos y artículos vemos como siente cierta predilección >





> por las vasijas o si hacemos caso de lo que cuentan en el mundo anglosajón lo llamaríamos “Vessels”, es un gres salino de personalidad propia, en algunas piezas vemos la característica textura de esta técnica, que no es otra que la “piel de naranja” o como dicen los australianos “orange peel”, un carácter único del gres salino (pág. 80, núm. 146), pero la composición de sus inigualables esmaltes, siempre que se considere al gres salino un esmalte, combina tonos azules, marrones, verdosos y beige con fondos de piel de naranja típicas del gres salino. Sin duda la porcelana juega aquí un papel protagonista, ya que su superficie refleja muy dignamente los colores del cromatismo cerámico.

Sus propias palabras definen su filosofía cerámica “Hace 50 años decide que mi vida se centraría en la cerámica. Esto vino por una fascinación con el proceso de trabajo, una pasión por trabajar dentro de la creatividad y el respeto y la apreciación por la gente que me inspiraron tanto. Fui enseñado y estude en unos tiempos cuando la accesibilidad a la investigación y los datos de la cerámica eran muy limitados y era el caso de materiales y herramientas. No fue un camino fácil pero sobreviví a ciertas catástrofes, me adhería con perseverancia a mi propio proceso, que tenía ciertos fallos y buscaba las soluciones donde no se encontraba nada. Pero

el dolor del fracaso pronto se olvida con el éxito de una cerámica única y posiblemente mágica”.

John Dermer es uno de los grandes de la cerámica actual australiana donde hay grandes maestros como Peter Rushforth o Greg Daly (pág. 50, núm. 5 y pág. 15, núm. 153) habiendo aportado Dermer una obra cerámica de gran relieve. □

Arriba, a la izquierda: Forma rectangular en porcelana con esmalte salino. 2019. 38 x 23 cm. Arriba, a la derecha: Bote con tapa en porcelana con esmalte salino. 31 x 24 cm. Derecha: Porcelana con esmalte salino. 28 x 26 cm.

